

NEWSLETTER 金地商置簡訊

簡介

金地商置集團有限公司(簡稱「金地商置」)是大中華區具領先地位的地產發展商和運營商，是香港聯合交易所的上市公司(535.HK)，是全國化上市房地產企業金地(集團)股份有限公司(簡稱「金地集團」)(600383.SH)旗下獨立運作的商業地產投資、開發及運營管理的唯一業務平台。金地商置的主營業務主要包括(一) 商業中心投資與運營、(二) 公寓和住宅的開發銷售及物業管理、(三) 寫字樓的運營及物業管理、(四) 產業園區的開發、運營及物業管理，以及(五) 五星級酒店、精品酒店的開發與運營。

季度簡訊 (2013年7至9月)

股份資料

股價： 0.92港元
每股盈利： 0.0726港元
市盈率： 12.67倍
已發行股數： 7,767,374,898股
市值： 71.46億港元

(截至2013年9月25日)

金地商置簡訊

金地商置全面提升內控機制 打造專業高效的管理体系

權責劃分與流程優化是金地商置2013「深化•提速」主題年的重點工作之一，它關乎組織能力提升和長期戰略發展。2013年3月初，權責劃分與流程優化工作正式啟動；截至目前，已取得階段性工作成果。金地商置早前發布了《金地商置工作分析與權責分派流程》以及總體開發計劃範本，從而提高公司組織能力和整體效率，打造一個專業的管控體系。

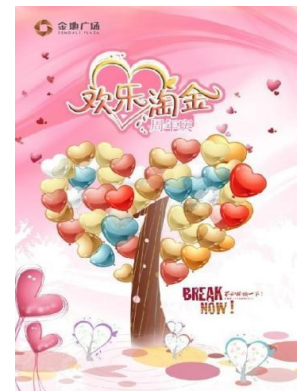
金地商置與世邦魏理仕開展內部交流活動

金地集團與全球知名的綜合性地產諮詢服務公司世邦魏理仕於2013年7月9日舉行「零售專題研討會」，探討關於全球及亞太區零售市場、打造成功的商業建築、全球頂級零售品牌介紹等專題。是次研討會邀得多位知名講者，令活動進行得非常成功。

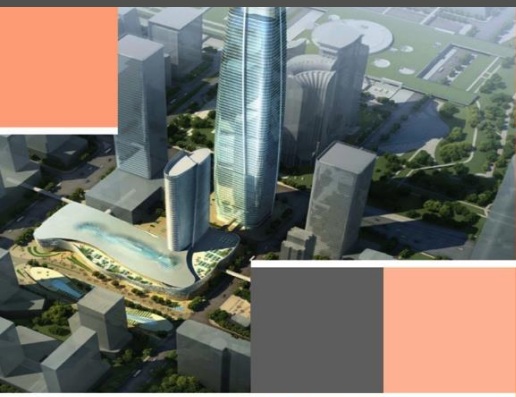
北京金地廣場周年店慶開幕

北京金地廣場位於北京中心商業區，毗鄰長安街，建築面積約3萬平方米。開業一年以來營運狀況良好，商場租金收繳率、管理費收繳率和出租率均達到100%，日均客流量約3萬餘人。

9月8日北京金地廣場迎來一周年誌慶，為顧客呈上一連串誌慶活動，包括舉辦「跟隨藍精靈，走進比利時」實景推廣活動等，為一周年誌慶掀起高潮。



Gemdale
金地商置



NEWSLETTER 金地商置簡訊

金地商置动态

本季度公司公告一覽

季度簡訊 (2013年7至9月)

股份資料

股價: 0.92港元
 每股盈利: 0.0726港元
 市盈率: 12.67倍
 已發行股數: 7,767,374,898股
 市值: 71.46億港元

(截至2013年9月25日)

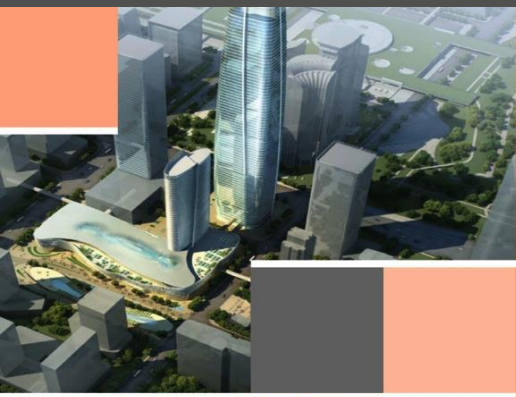
發放時間	公告文件
18/08/2013	金地商置於8月18日公佈獲母公司注入6個項目，建築面積約89萬平方米，作價12.73億港元以發行新股支付。此6個項目包括：瀋陽濱河東、西安唐華路、西安雁翔路、寧波長豐、天津辛莊和北京門頭溝。
27/08/2013	金地商置作價4.16億港元及4.48億港元投得西安曲江新區兩地塊，預期發展為住宅社區。兩塊地皮面積分別約為60,384平方米及65,491平方米。

媒體及投資者關注點

- 傳媒廣泛報導金地商置獲母公司注入6個項目，並令公司獲各股評家推介，認為公司可發展總建築面積達150萬平方米住宅物業，未來將會主力發展快速周轉的銷售型物業，預計可帶來可觀收益。
- 公司成功奪得西安兩塊地皮令公司獲天大證券董事推介，目標價為1.30港元。
- 公司於9月9日獲證星金融營業部總監推介，目標價為1.28港元。



Gemdale
金地商置



NEWSLETTER 金地商置簡訊

金地商置項目介紹

西安金地廣場（商業）

項目位置： 西安曲江新區核心地段，臨近大雁塔、曲江池遺址公園

項目規模： 佔地面積2.9萬平方米，建築面積8.6萬平方米，地上4層、地下2層

項目介紹： 西安金地廣場打造為品質家庭的生活中心，當中包括休閒、購物、娛樂、美食等的生活元素，並有三層兒童專屬Kid's Mall，營造四通八達的全新生活中心，為曲江新區乃至整個西安帶來應有盡有的「怡悅」生活體驗。目前已有奧斯卡影院進駐。預計於2015年二季度正式營業。

與西安金地廣場僅一步之遙，金地斥資與世界知名的跨國酒店集團—凱悅酒店集團(Hyatt Hotels and Resorts)合作，打造具有鮮明地域文化特色和傳統東方意境的豪華五星級度假酒店。凱悅酒店總建築面積6.4萬平方米，擁有300間豪華湖景客房，並集中西美食、宴會、會議、休閒等多功能於一身。



季度簡訊 (2013年7至9月)

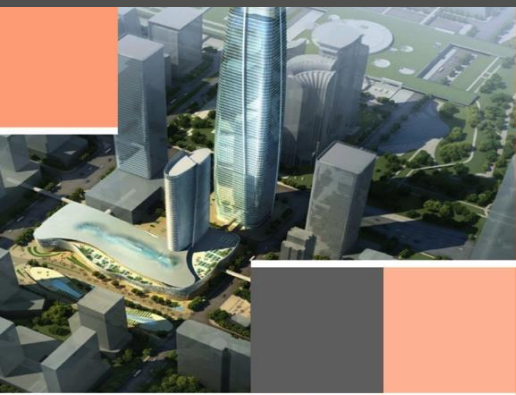
股份資料

股價：	0.92港元
每股盈利：	0.0726港元
市盈率：	12.67倍
已發行股數：	7,767,374,898股
市值：	71.46億港元

(截至2013年9月25日)



Gemdale
金地商置



NEWSLETTER 金地商置簡訊

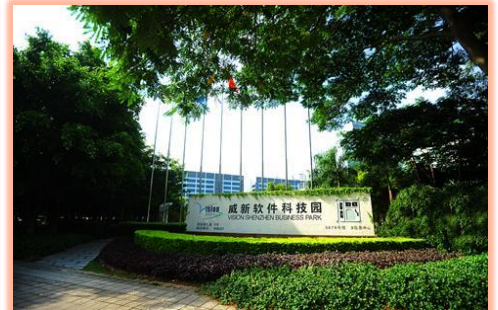
金地商置項目介紹

深圳金地威新軟科技園

項目位置：金地威新軟件科技園項目位於深圳市南山區高新技術產業園區南區，地處高新區核心地帶。

項目規模：項目已具12.5萬平方米規模園區辦公樓及配套投入運營，另有三期24萬平方米在建。

項目介紹：項目屬於企業總部基地、研發辦公、高端公寓、企業會所及特色商業等為一體的綜合性物業。項目三期定位為企業總部基地；具有一流品質的綠色生態商務空間；藝術、活力、科技體驗生活方式中心。建成後將成為深圳科技園高新區里程碑式的研發辦公建築，為高新園產業升級提供寶貴空間載體，運用科技與卓越設計，打造節能、低耗、綠色的生態建築。



瀋陽金地藝境（住宅）

項目位置：瀋陽市渾南新區，北鄰渾河和濱河公園，周邊景觀環境優越

項目規模：佔地31萬平方米，建築面積達65.7萬平方米

項目介紹：項目將打造為高品質洋房社區，分六期開發，首期預計於2013年底開盤。金地藝境是金地褐石系列洋房，帶有波士頓特色小鎮之風情。



季度簡訊 (2013年7至9月)

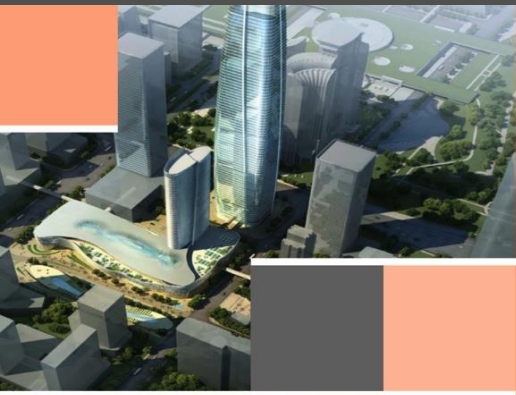
股份資料

股價： 0.92港元
每股盈利： 0.0726港元
市盈率： 12.67倍
已發行股數： 7,767,374,898股
市值： 71.46億港元

(截至2013年9月25日)



Gemdale
金地商置



NEWSLETTER 金地商置簡訊

金地觀點

金地商置行政總裁兼執行董事徐家俊：

「金地商置首要任務是規模擴張和盈利增長」

金地商置行政總裁兼執行董事徐家俊認為在金地商置發展策略方面，首要任務是規模擴張和盈利增長，同時要培養商業開發和營運管理能力。金地商置旨在成為中國精緻商業地產引領者，著眼一流水平，務求跨越發展。整體上金地商置發展將分成三個階段：

2013-2015年，金地商置將著重在擴大規模，建立商業地產業務平台，包括商業物業開發平台、商業物業持有平台及物業資產營運平台；

2015-2020年，金地商置將逐步成為一個具有明顯競爭優勢和開發能力的中等規模全國性綜合體開發商與精品商業持有者，並具備較強的物業管理營運能力；

2020年後，金地商置將會是一個卓越的一流房地產企業。



季度簡訊 (2013年7至9月)

股份資料

股價： 0.92港元
每股盈利： 0.0726港元
市盈率： 12.67倍
已發行股數： 7,767,374,898股
市值： 71.46億港元

(截至2013年9月25日)



Gemdale
金地商置

聯繫資料

資本運營部

電話：(852) 2826 2826

傳真：(852) 2826 2888

地址：香港中環金融街8號國際金融中心二期36樓3602-3608室